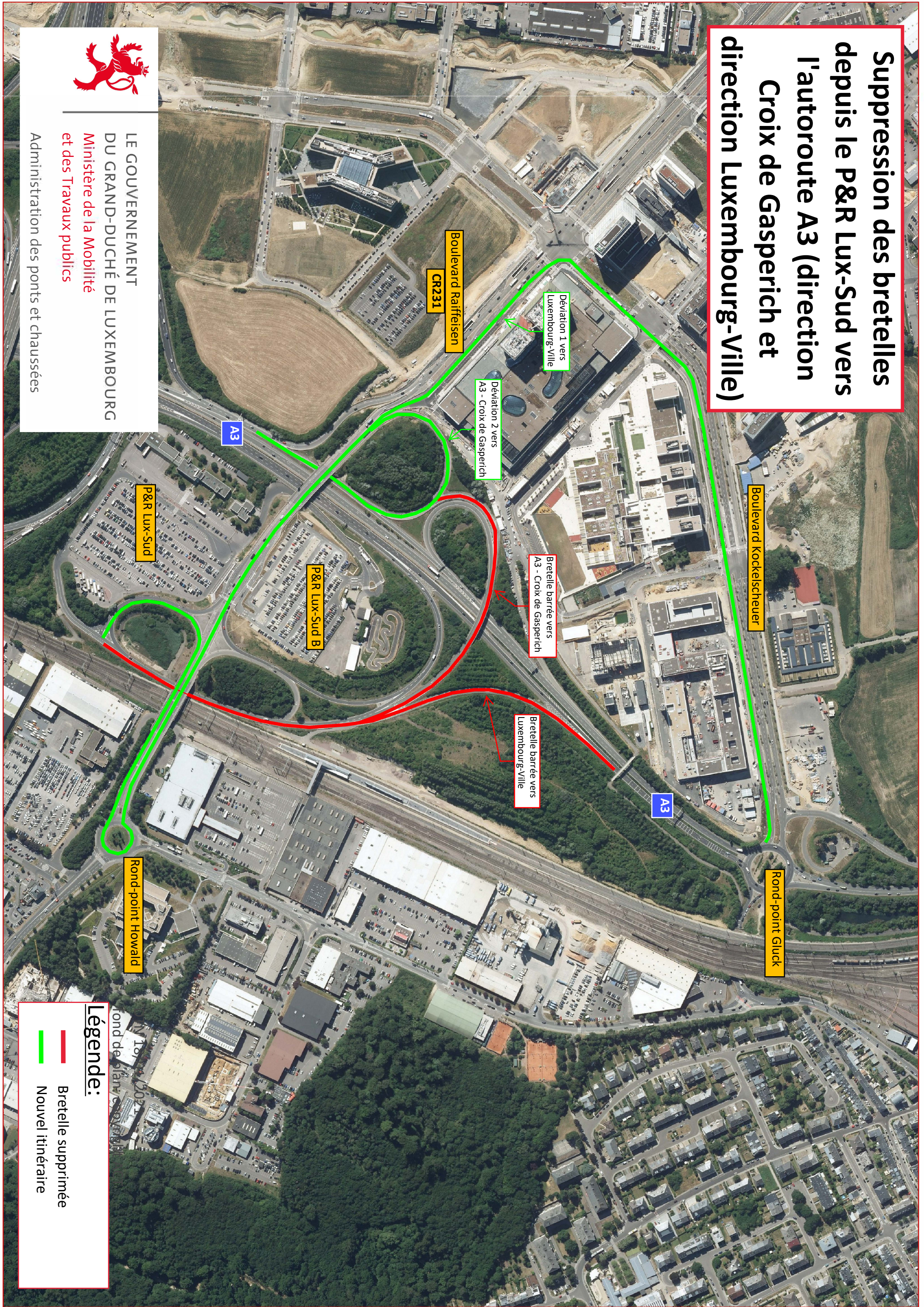


Suppression des bretelles
depuis le P&R Lux-Sud vers
l'autoroute A3 (direction
Croix de Gasperich et
direction Luxembourg-Ville)



Légende:
Bretelle supprimée
Nouvel itinéraire

LE GOUVERNEMENT
DU GRAND-DUCHÉ DE LUXEMBOURG
Ministère de la Mobilité
et des Travaux publics
Administration des ponts et chaussées

