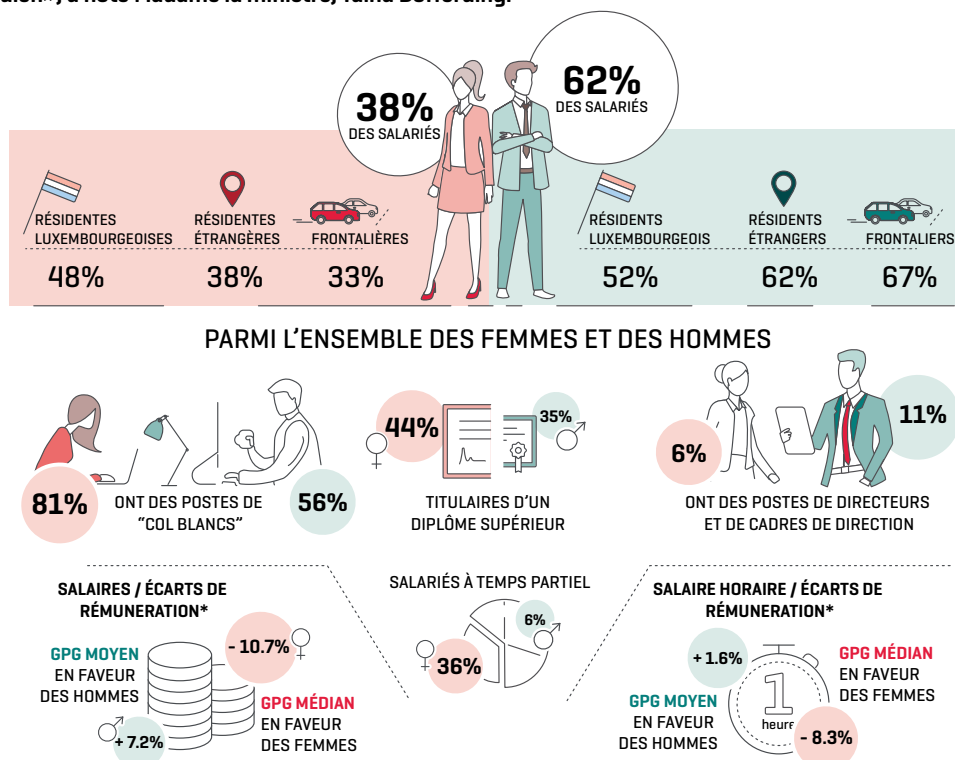


Emploi et salaires des hommes et des femmes au Luxembourg - malgré des progrès, des inégalités subsistent

Dans le cadre de la journée internationale des droits de la femme, le STATEC publie un REGARDS sur l'emploi et les salaires des hommes et des femmes au Luxembourg et organise un séminaire économique le 01/03/2021 afin d'en présenter les principaux résultats. A cette occasion, Madame la Ministre de l'Égalité, Taina Bofferding, a exposé aux côtés de Monsieur le Directeur du STATEC, Dr Serge Allegrezza, les enjeux ainsi que les moyens mis à disposition des entreprises pour assurer l'égalité entre femmes et hommes au travail.

Seulement 38% des salariés sont des femmes et elles sont toujours concentrées dans certains secteurs et quasi absentes dans d'autres. Si les femmes ont fortement progressé au niveau des postes de direction, les salaires très élevés semblent leur rester inaccessibles. Plus diplômées que les hommes, 4 femmes sur 5 occupent des postes de « cols blancs ». Elles sont également très présentes parmi les professions élémentaires, avec des salaires très faibles. En-dessous de 40 ans, leur salaire moyen est supérieur à celui des hommes. Avec la Roumanie, le Luxembourg présente l'écart salarial (gender pay gap - GPG) le plus faible de l'Union européenne. Au Luxembourg, les femmes affichent un salaire médian supérieur à celui des hommes. Néanmoins, les bonus de fin d'année profitent davantage aux hommes.

« Les travaux du Statec nous montrent à quel point et à quel niveau les déséquilibres entre femmes et hommes persistent dans l'emploi - que ce soit pour accéder à des postes à responsabilité, au niveau des salaires, et pour disposer d'un bon équilibre entre vie professionnelle et vie privée. Ensemble avec les chef-fe-s d'entreprise, les salarié-e-s et les délégué-e-s à l'égalité, nous voulons agir pour faire de l'égalité une réalité au quotidien », a noté Madame la ministre, Taina Bofferding.



*GPG (Gender Pay Gap) : ÉCART DE RÉMUNÉRATION CALCULÉ SUR LES SALAIRES MOYEN OU MÉDIAN

Bureau de presse

Christian WELTER | Gsm 621 206 683 | press@statec.etat.lu

Pour en savoir plus

Paul REIFF | paul.reiff@statec.etat.lu

La reproduction totale ou partielle du présent bulletin d'information est autorisée à condition d'en citer la source.