



RÉSEAU CYCLABLE NATIONAL

Pistes cyclables et pistes cyclables express

PC8: Tronçon Esch/Alzette - Belval

Conférence de presse
6 décembre 2019



LE GOUVERNEMENT
DU GRAND-DUCHÉ DE LUXEMBOURG
Ministère de la Mobilité
et des Travaux publics

Administration des ponts et chaussées



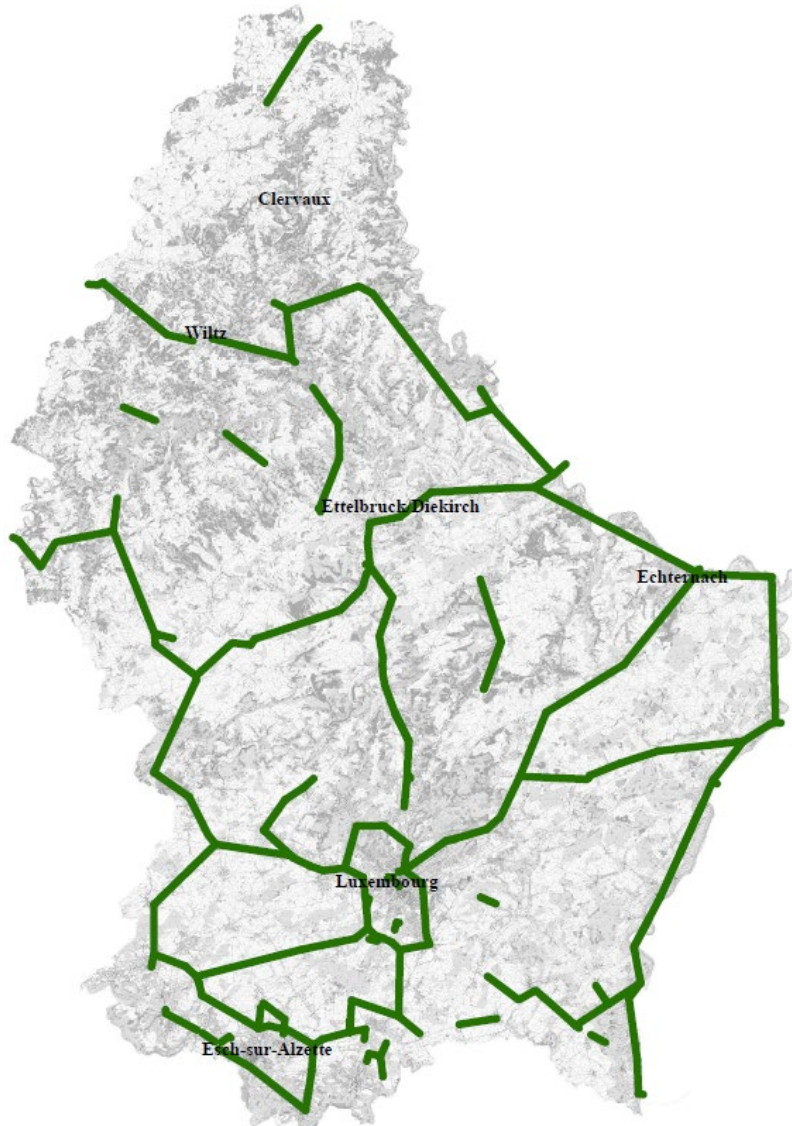
Sommaire:

- I. Contexte général
- II. Liaisons cyclables express «Véloexpresswee»
- III. Liaison cyclable directe entre Esch/Alzette et Belval



I. Contexte général

Historique



- Evolution du réseau cyclable national

Base: loi du 28 juillet 1999

existant 1995	280 km
1995 - 2015:	<u>+ 320 km</u>
	600 km

- Situation en décembre 2019

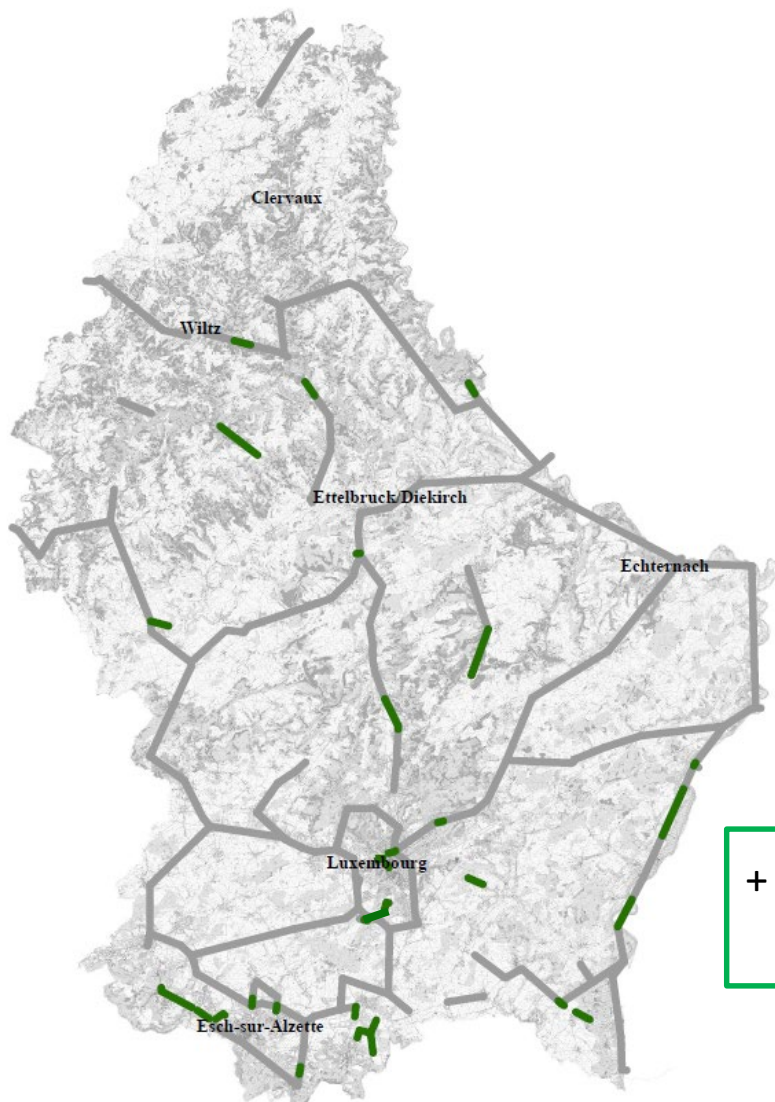
Base: loi du 28 avril 2015

→ **632 km en service**
dont 95 km non-sécurisés et en trafic mixte



I. Contexte général

Itinéraires mis en service de 2015 à 2019



PC1 Kockelscheuer – Grasbësch *

PC2 Pescatore – Pont Rouge

PC2 Tramschapp

PC3 Promenade de Vianden

PC3 Entrée Grevenmacher

PC3 Machtum

PC3 Machtum – Ahn

PC3 Hëttermillen - Stadtbredimus

PC5 Soup – Koedange

PC6 Ellange-Gare

PC6 Elvange – Wintrange *

PC6 Mondercange

PC6 Echangeur Schiffange

PC8 Differdange – Belvaux *

PC8 Belvaux – Belval *

PC8 Tétange – Hesselbunn

PC8 Burange – Bettembourg *

PC15 Prettingen – Hünsdorf *

PC16 Goebelsmuehle (Projet CFL) *

PC17 Redange/Attert – Lycée *

PC19 Feulen – Esch/Sûre *

PC20 Wiltz – Merkholtz *

PC21 Clervaux Lycée

PC27 Z.A. Contern, raccord gare Sandweiler *

PC28 Riedchen – Eurohub – Krakelshaff

PC30 Accès nord Belval

PC31a P.E. Place d'Etoile

PC31b Pont Adolphe

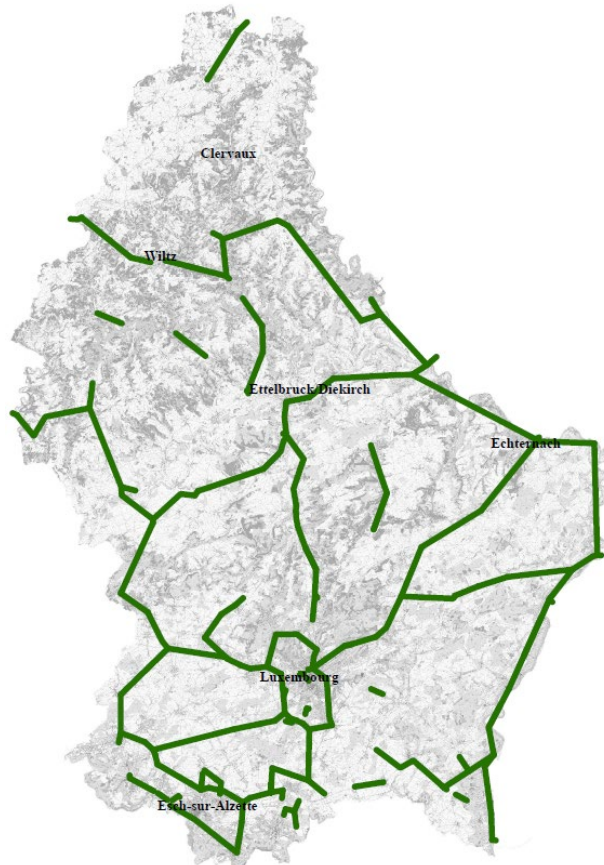
PC31b Boulevard Kockelscheuer (Lot 1+2+3) *

+ 49 km d'infrastructures cyclables nationales,
dont **17 km existants optimisés**



I. Contexte général

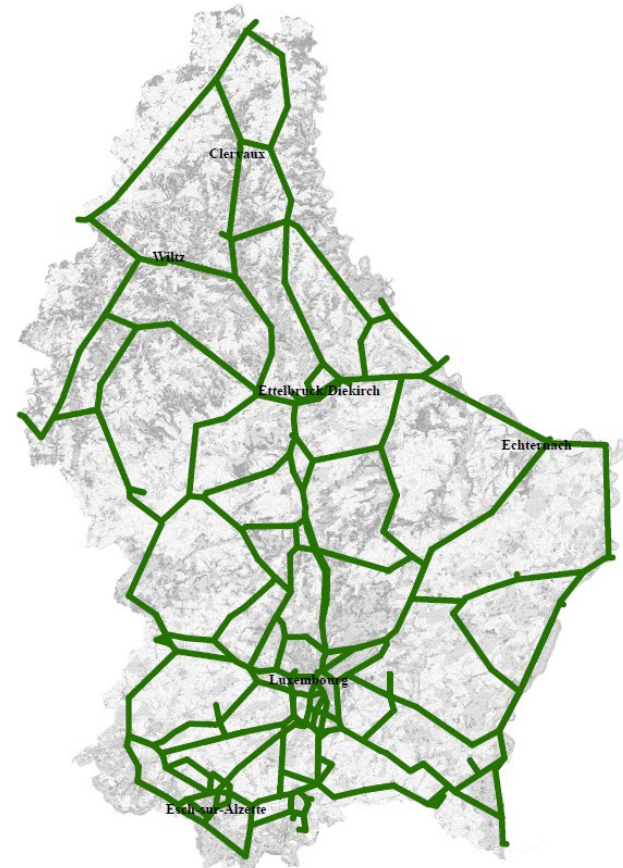
En service



632 km en service aujourd'hui
(selon loi 2015)

- 32 km de nouveaux tracés
2015-2019

A terme

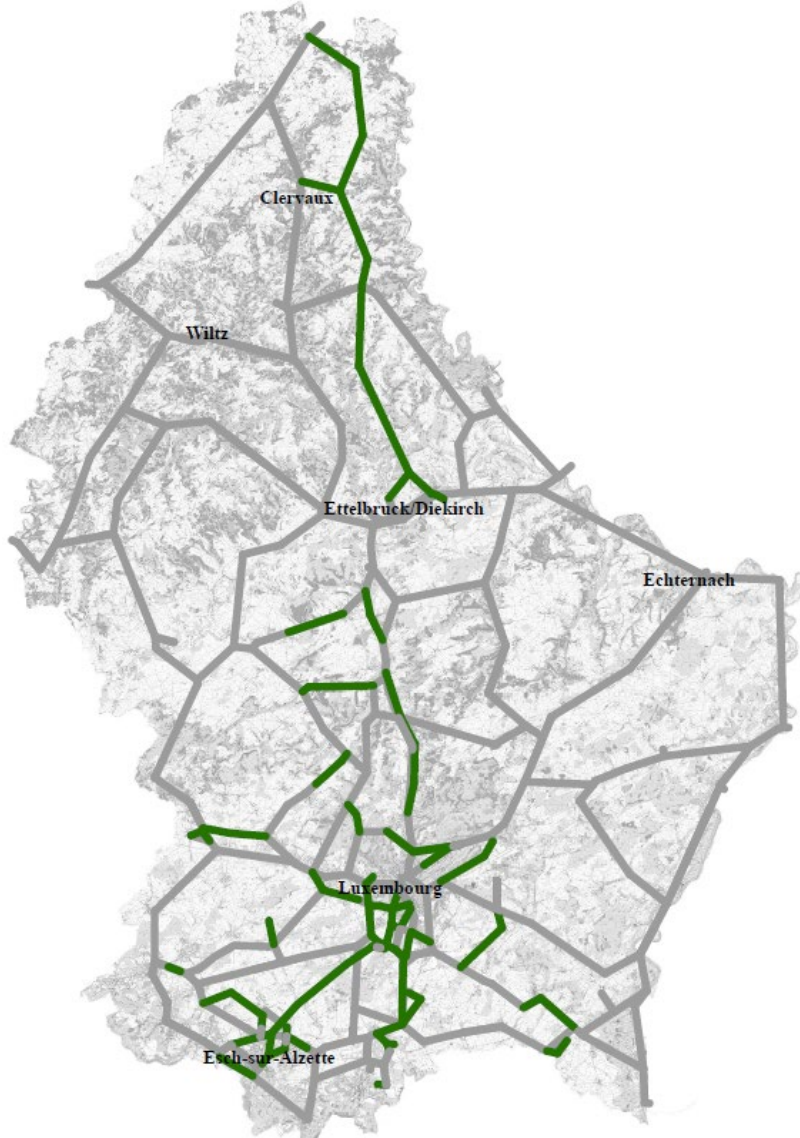


1102 km au total



I. Contexte général

Modifications apportées par le projet de loi n°7371 déposé le 12 octobre 2018



Développement conséquent du réseau

- 41 itinéraires au total
 - Adaptation du réseau existant pour desservir les points d'intérêts et supprimer les points dangereux
 - extension de **+/- 585 km** par rapport à aujourd'hui (+ 196 km par rapport à la loi 2015)
 - **113 km à déclasser** en vue la création de raccourcis ou de tracés alternatifs
- **Au Total: 1102 km à terme**



Sommaire:

I. Contexte général

II. Liaisons cyclables express «Véloexpresswee»

III. Liaison cyclable directe entre Esch/Alzette et Belval



II. Liaisons cyclables express «Véloexpresswee»

Le nouveau réseau cyclable national



Introduction de liaisons cyclables express («Véloexpresswee» ou «Radschnellweg»)

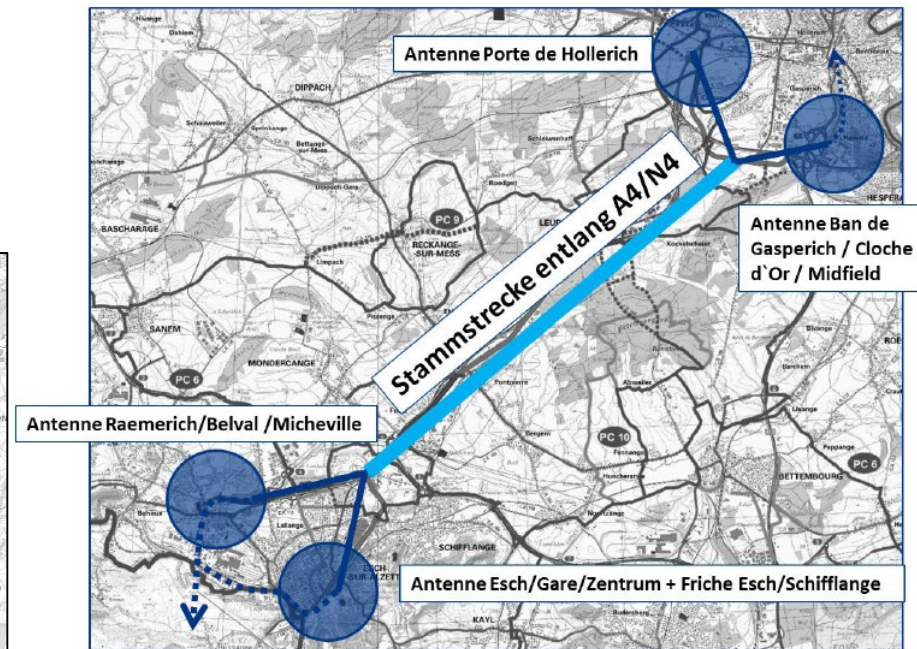
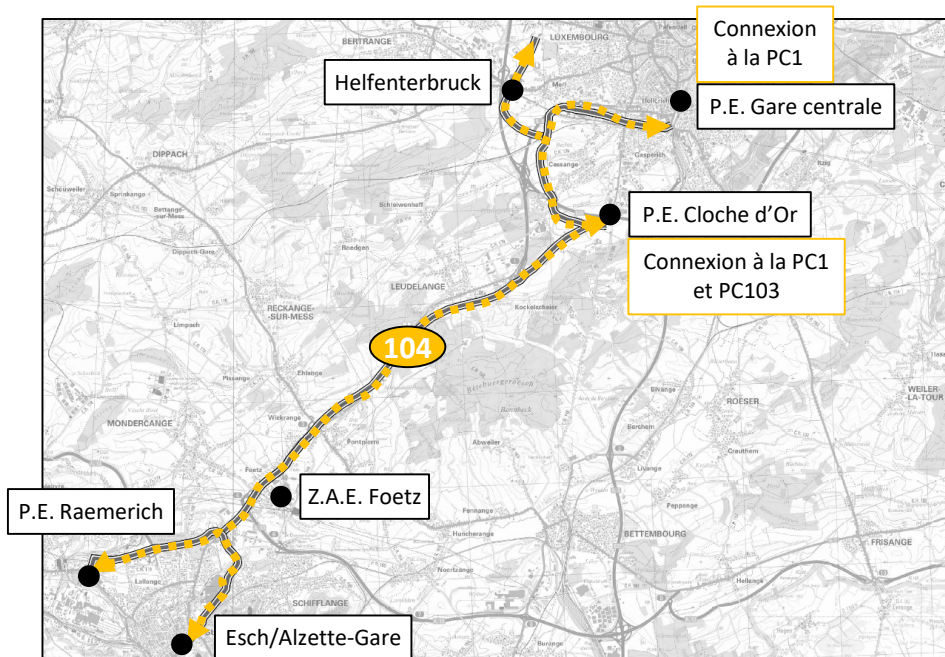
- Liaison structurante de haute qualité entre agglomérations principales
 - largeur de 3,5-4,5 m
 - pente de max. 6 %
 - pas d'interfaces avec le trafic motorisé (sauf ponctuellement avec machines agricoles)
- Seront réalisées en parallèle d'autres projets infrastructures de transports (autoroutes, train, tram ...)



II. Liaisons cyclables express «Véloexpresswee»

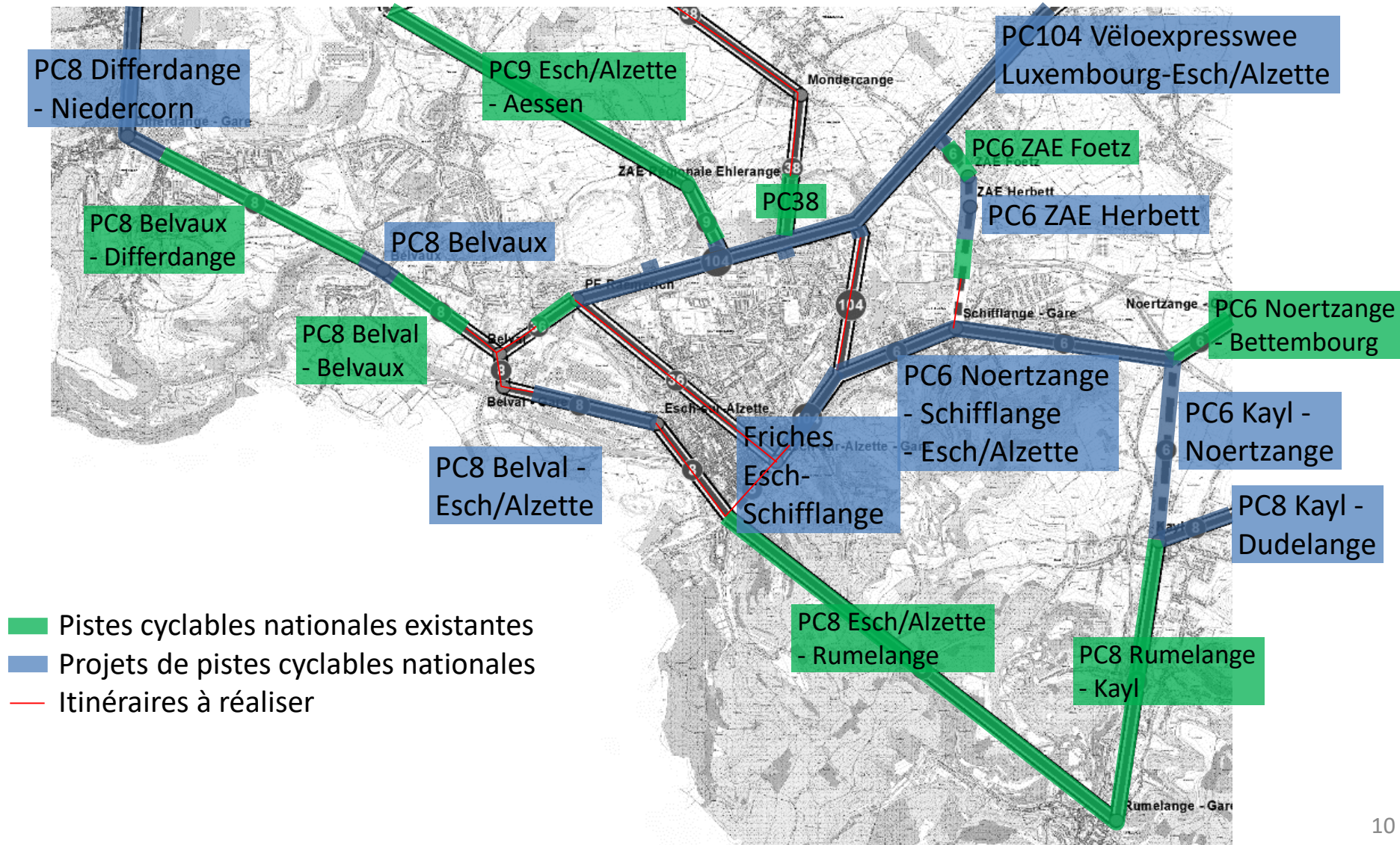
PC104 Luxembourg-Ville – Esch/Alzette

- Liaison cyclable express le long de la A4 entre Luxembourg-Ville et Esch/Alzette
- Longueur du projet: 27,8 km
- En cours de planification



II. Liaisons cyclables express «Véloexpresswee»

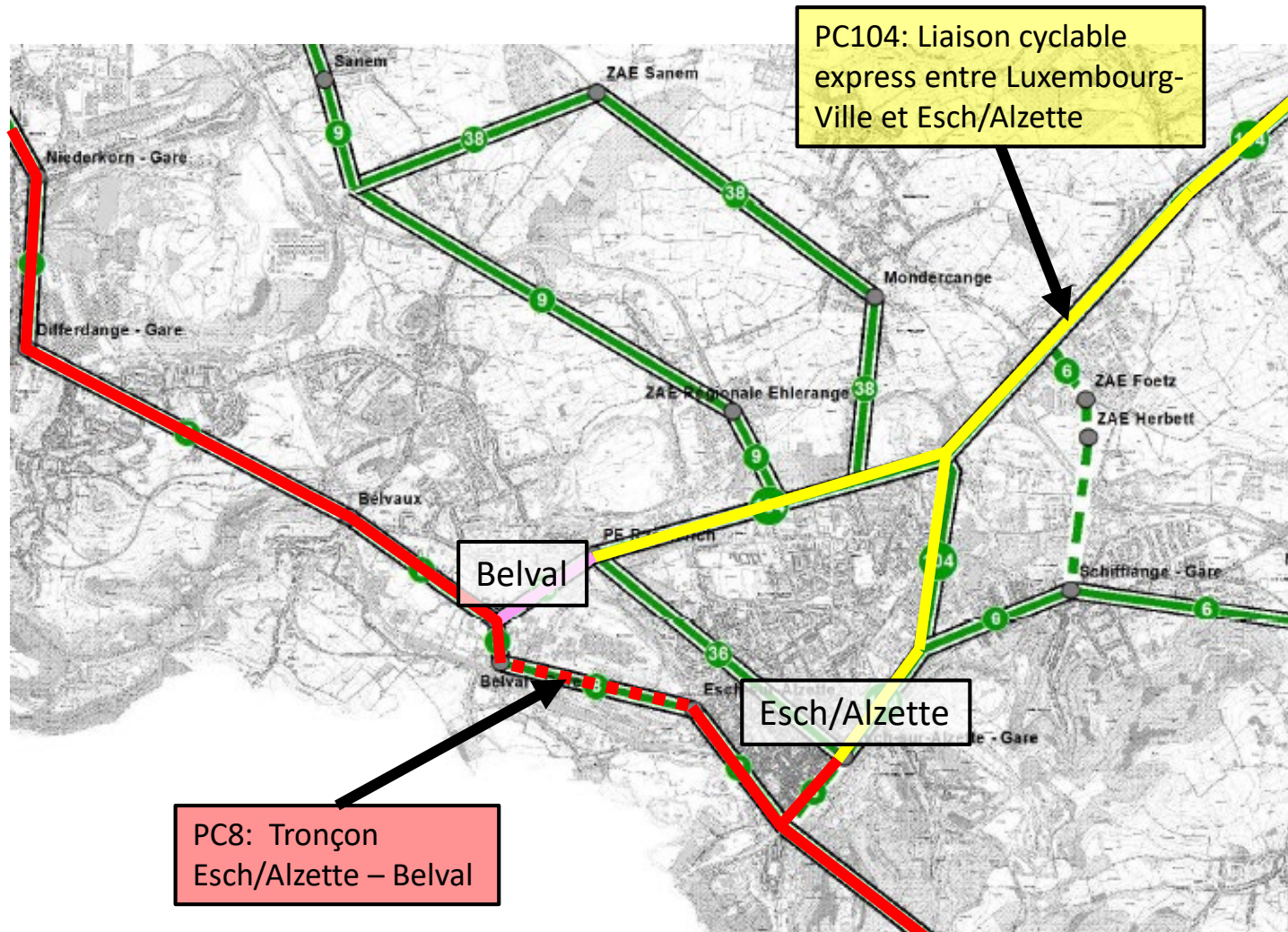
Extrait du projet de loi n°7371 déposé le 12 octobre 2018 – Relevé des projets





II. Liaisons cyclables express «Véloexpresswee»

Extrait du projet de loi n°7371 déposé le 12 octobre 2018 – Intégration de la PC8





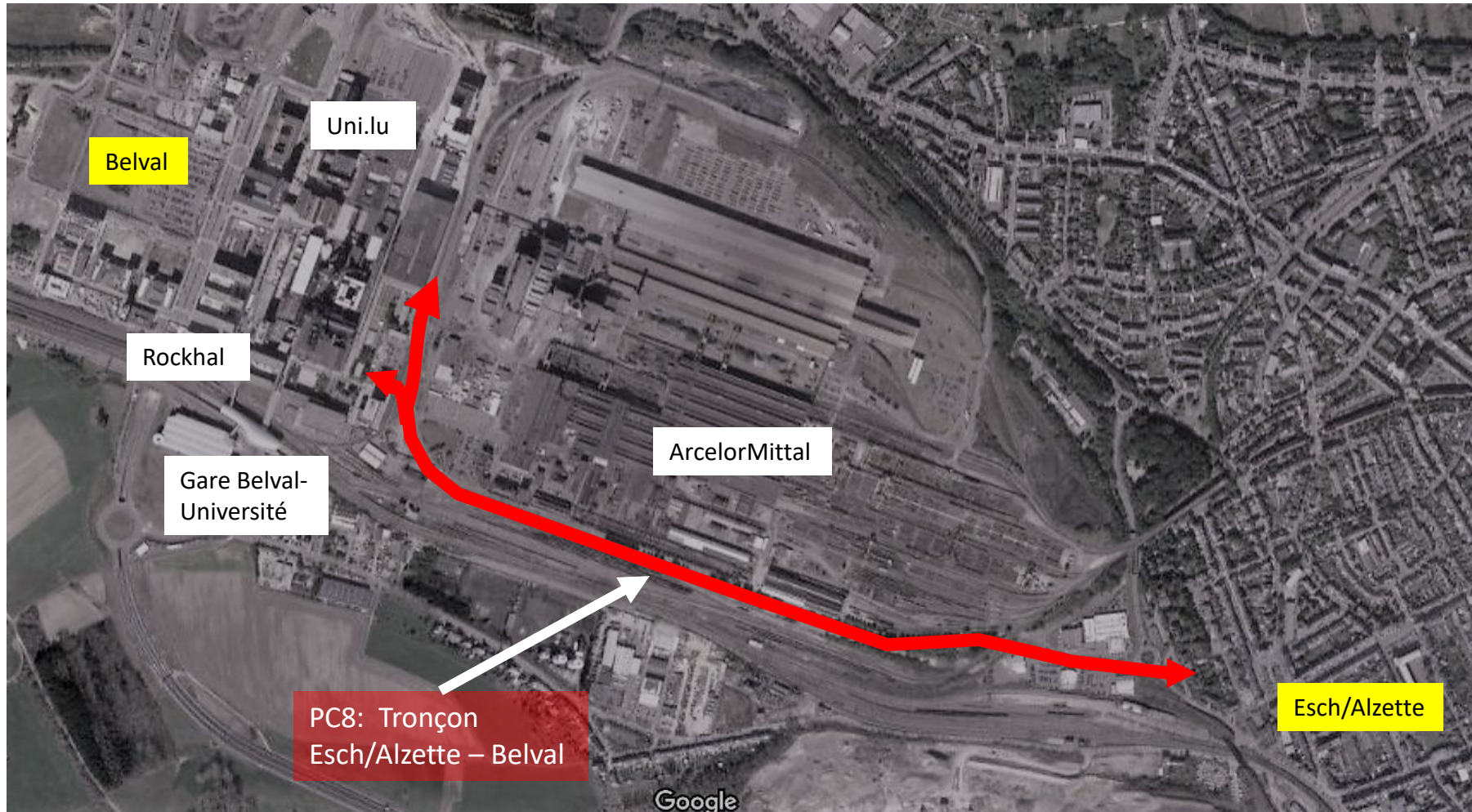
Sommaire:

- I. Contexte général
- II. Liaisons cyclables express «Véloexpresswee»
- III. Liaison cyclable directe entre Esch/Alzette et Belval



III. Liaison cyclable directe entre Esch/Alzette - Belval

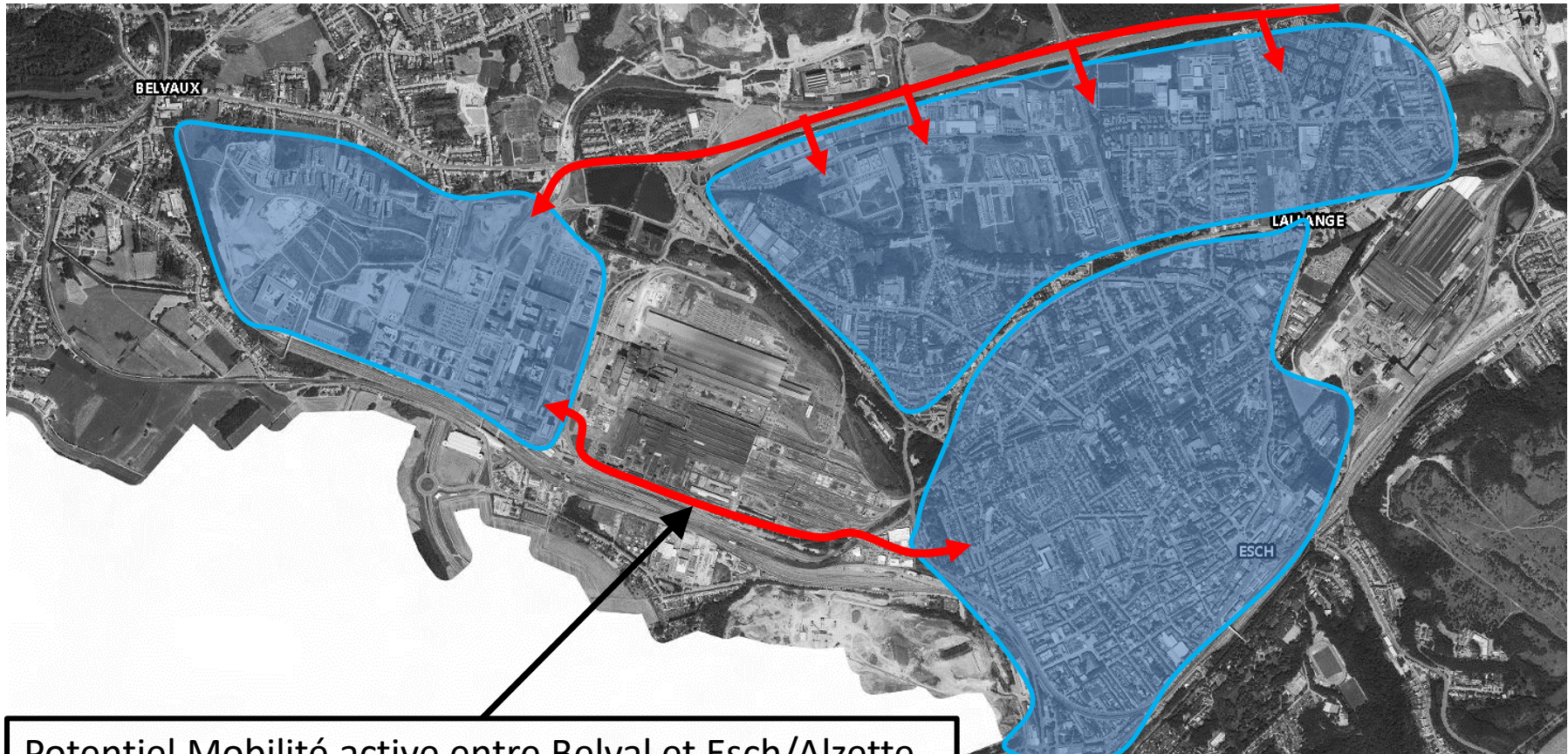
PC8: Tronçon Esch/Alzette - Belval





III. Liaison cyclable directe entre Esch/Alzette - Belval

Potentiel d'utilisateurs pour le nouveau projet



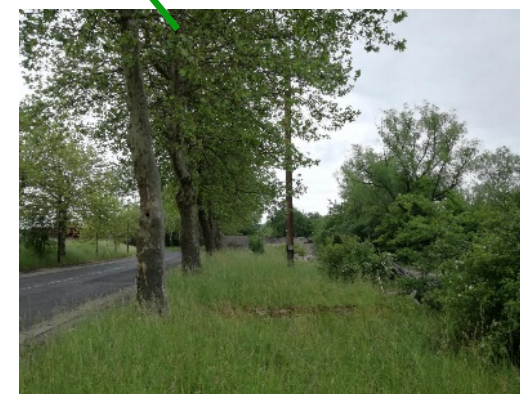
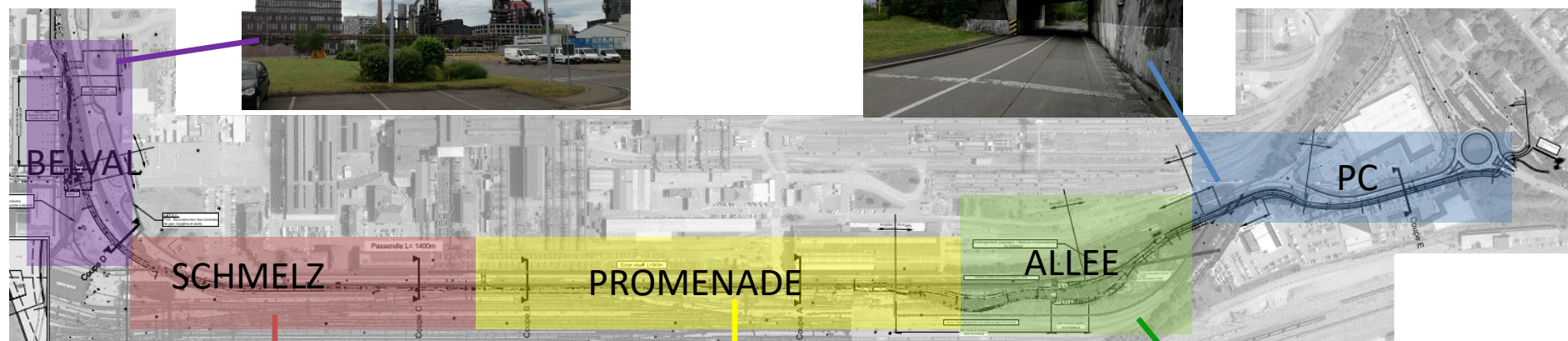
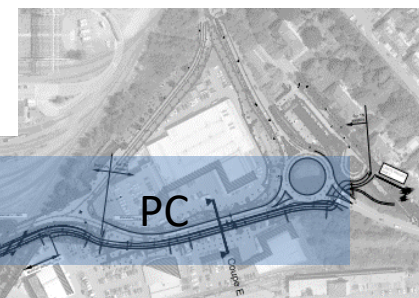
Potentiel Mobilité active entre Belval et Esch/Alzette
1.000 trajets/jour [Hypothèse Modal-Split 10%]
500 trajets/jour [Hypothèse Modal-Split 5%]

Source: Données CMT – Horizon 2025



III. Liaison cyclable directe entre Esch/Alzette - Belval

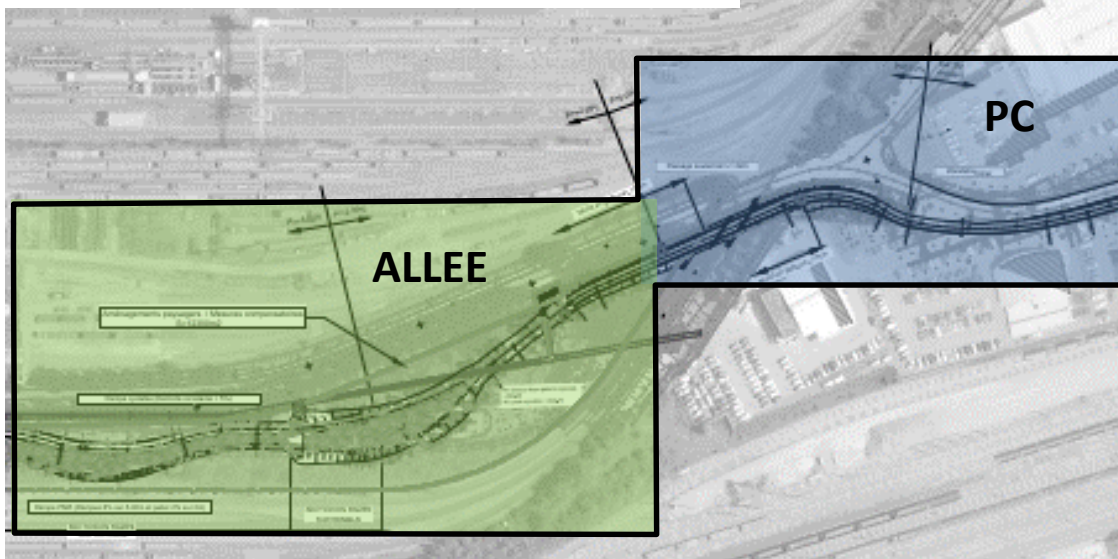
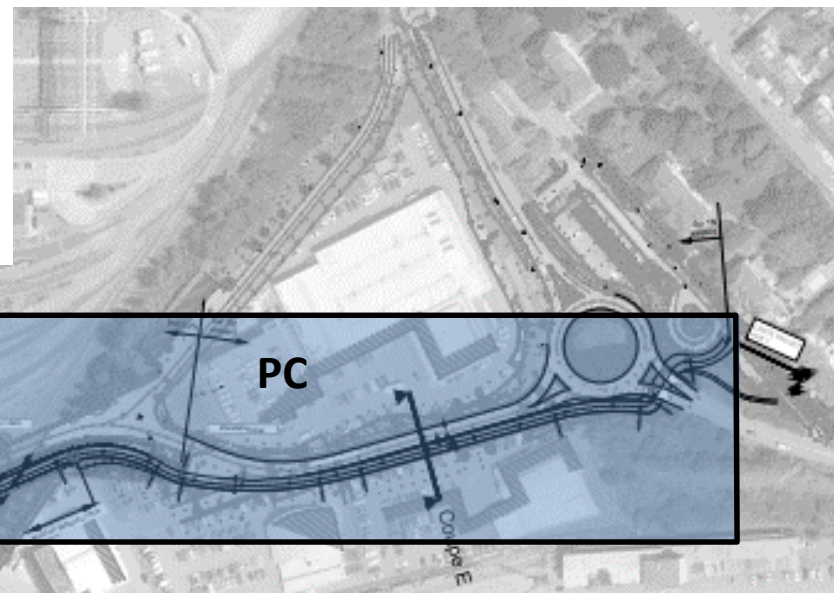
Subdivision du projet





III. Liaison cyclable directe entre Esch/Alzette - Belval

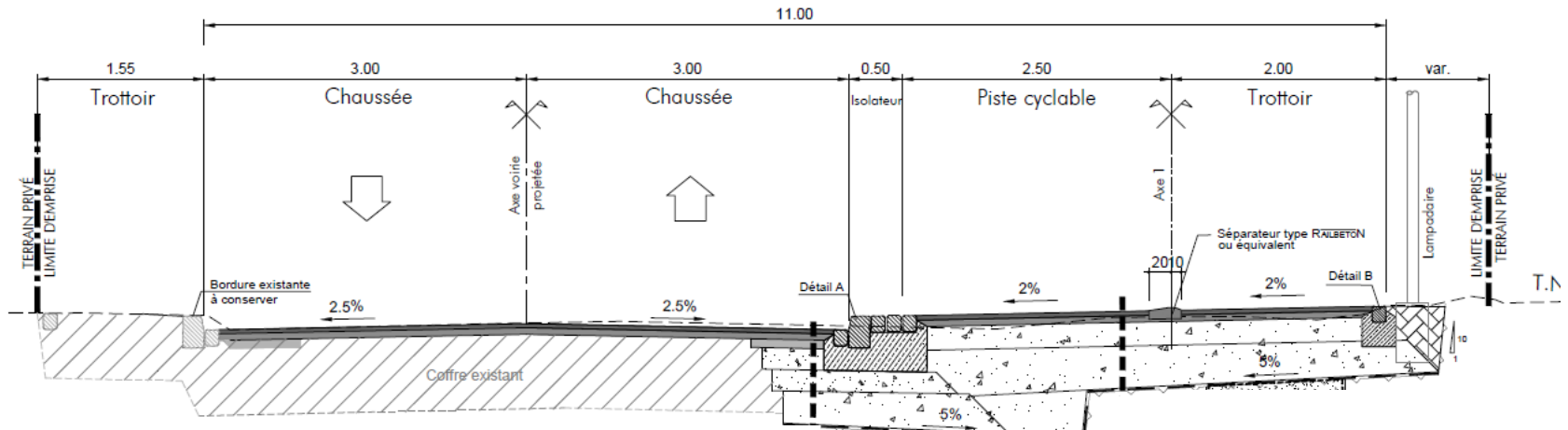
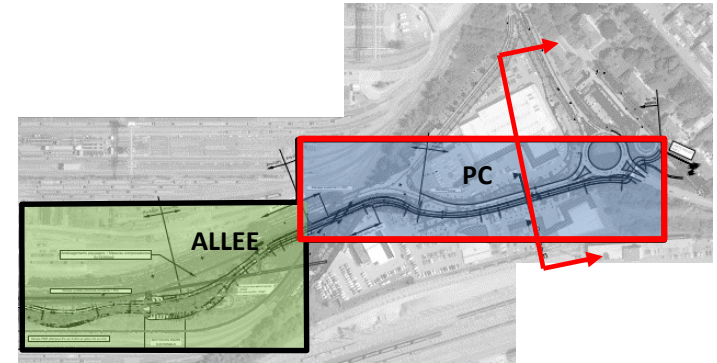
Sections “PC” et “ALLEE”



III. Liaison cyclable directe entre Esch/Alzette - Belval

Section “PC” – Tronçon courant

- Réorganisation du gabarit routier existant
- Aménagements pour cyclistes et piétons dans l'accotement existant de la rue "An der Schmelz"
- Largeur de circulation piétons/cyclistes: 4,50m

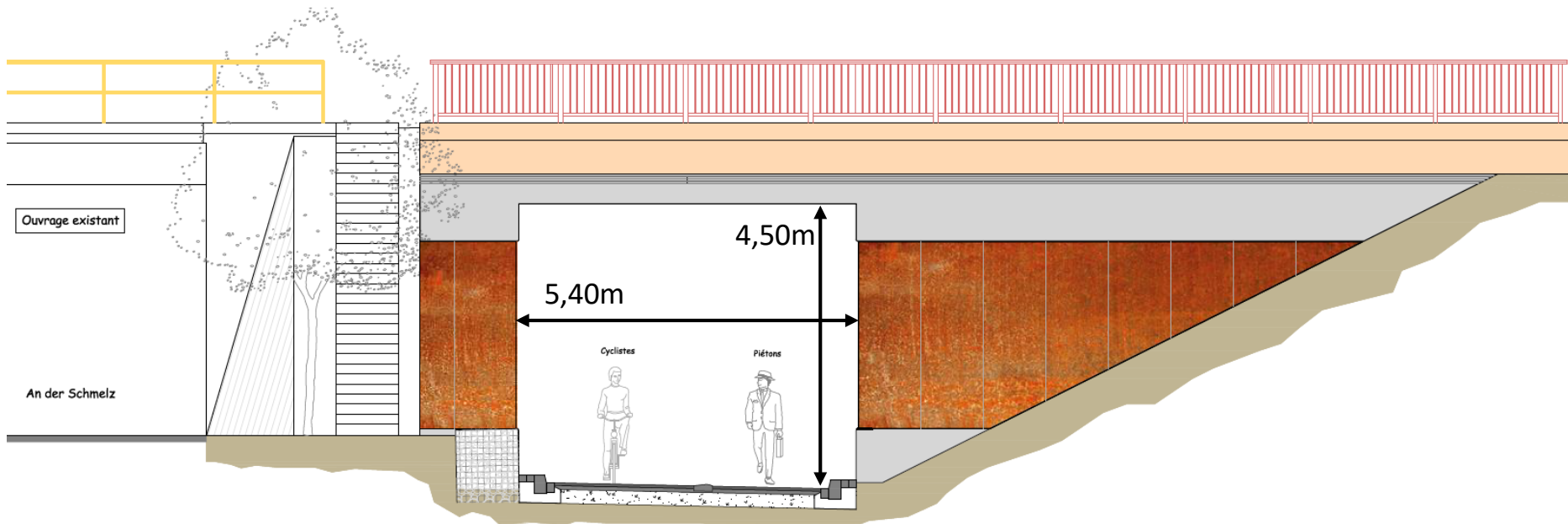
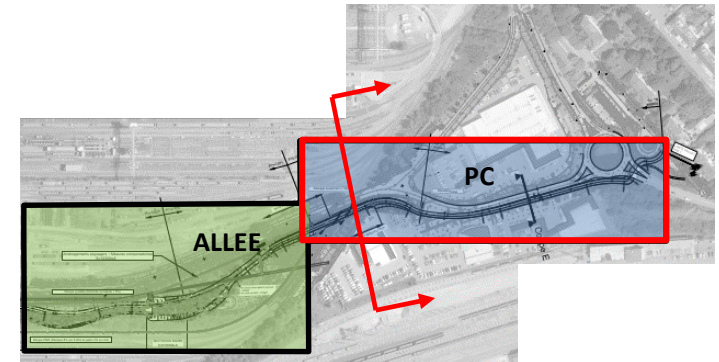




III. Liaison cyclable directe entre Esch/Alzette - Belval

Section "PC" – Passage inférieur

- Passage en-dessous des voies ferroviaires
- Longueur de l'ouvrage: 22m
- Hauteur libre: 4,50m
- Largeur totale: 5,40m

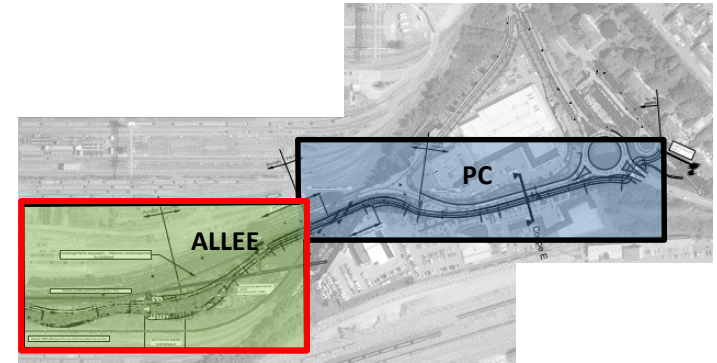




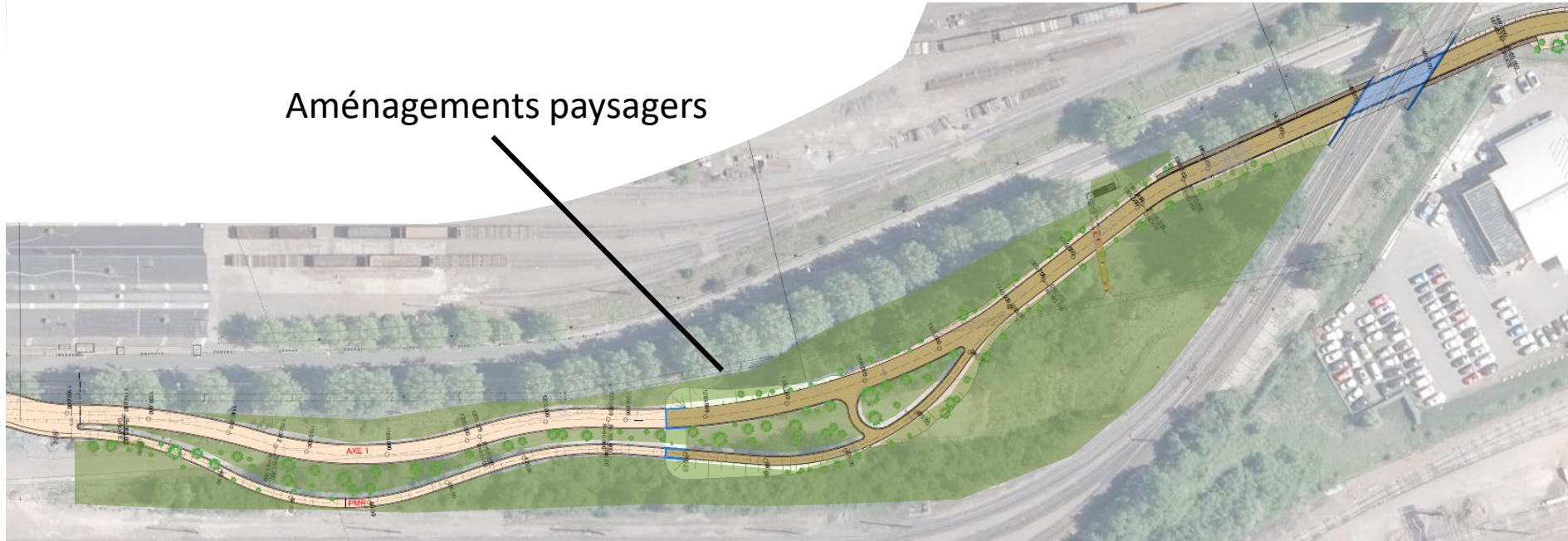
III. Liaison cyclable directe entre Esch/Alzette - Belval

Section “ALLEE” – Aménagements paysagers

- Aménagements paysagers sur une surface d'environ 1,2 hectares
- Sauvegarde de l'allée d'arbres existants



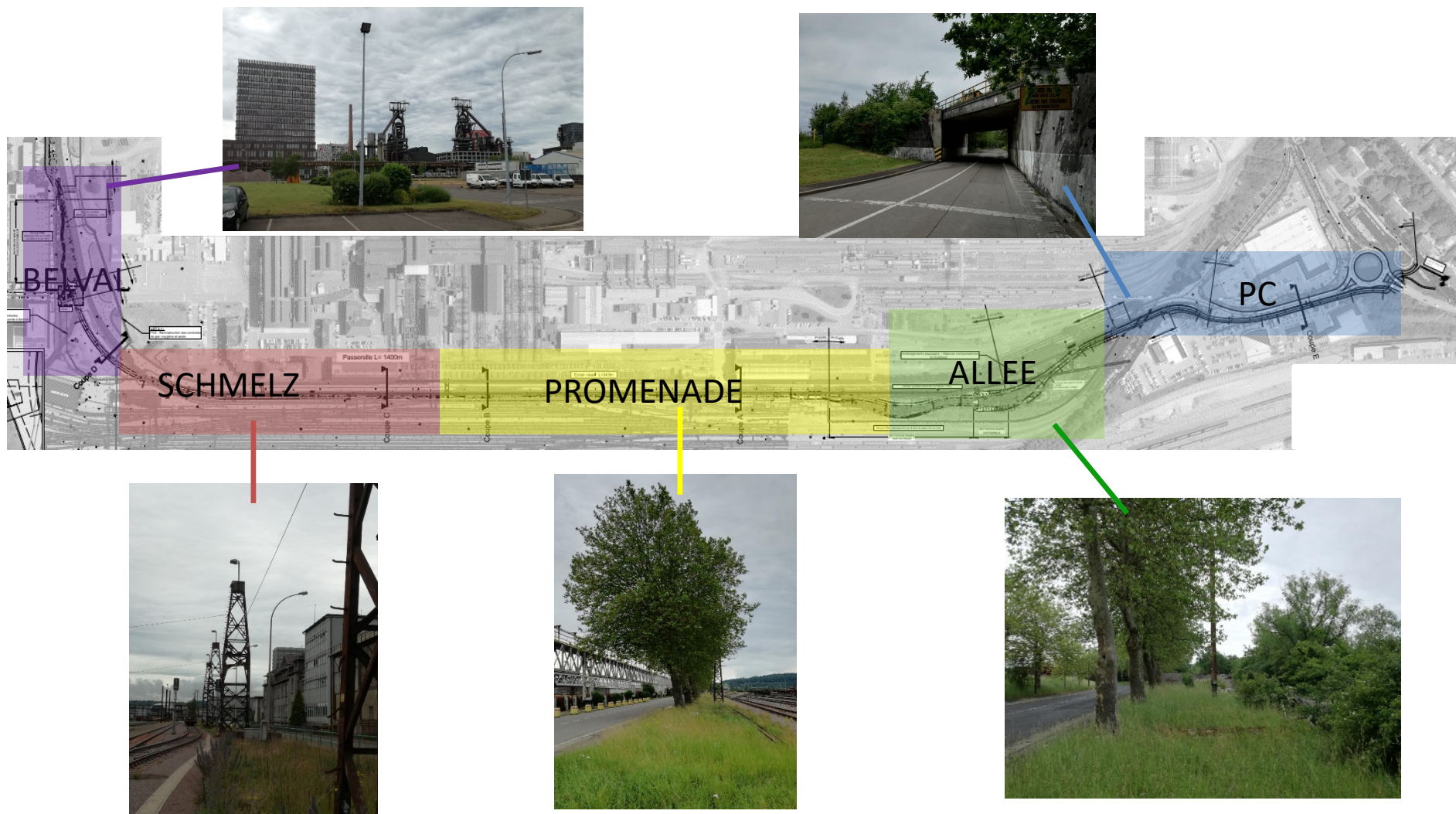
Aménagements paysagers





III. Liaison cyclable directe entre Esch/Alzette - Belval

Subdivision du projet

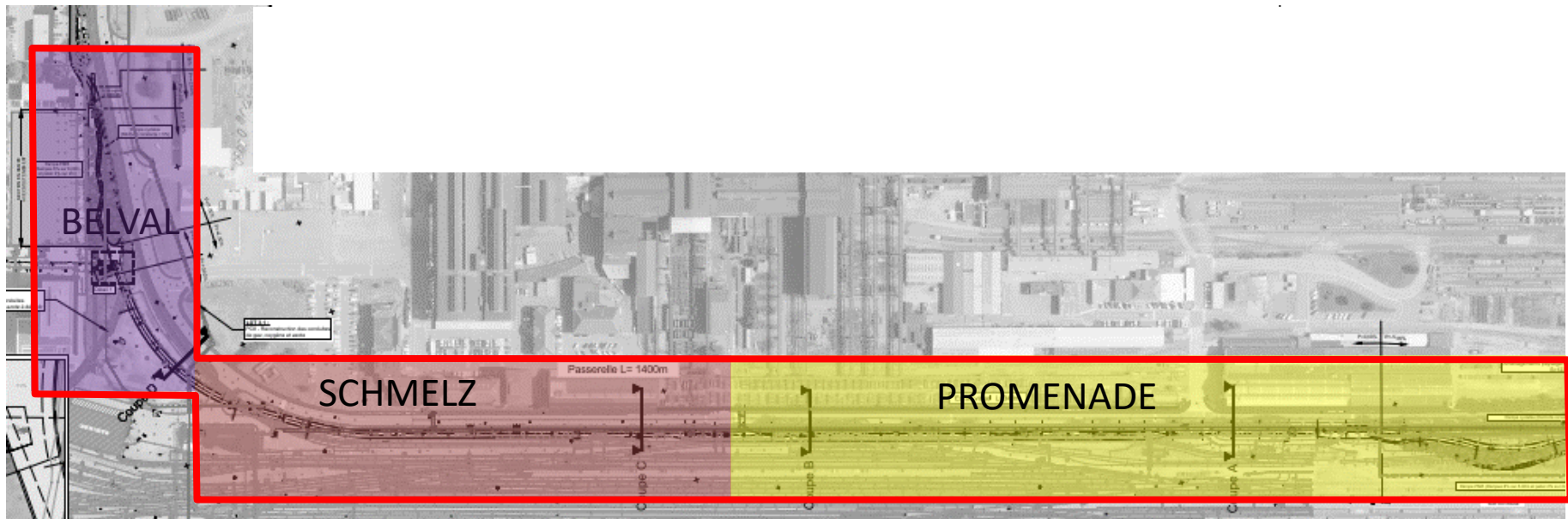




III. Liaison cyclable directe entre Esch/Alzette - Belval

Sections “PROMENADE”, “SCHMELZ” et “BELVAL”

- Passerelle située à 7,50m au-dessus du sol
- Longueur totale de l'ouvrage: 1.200m
- Largeur en section courante: 4,50m
- Largeur des placettes : 8,50m





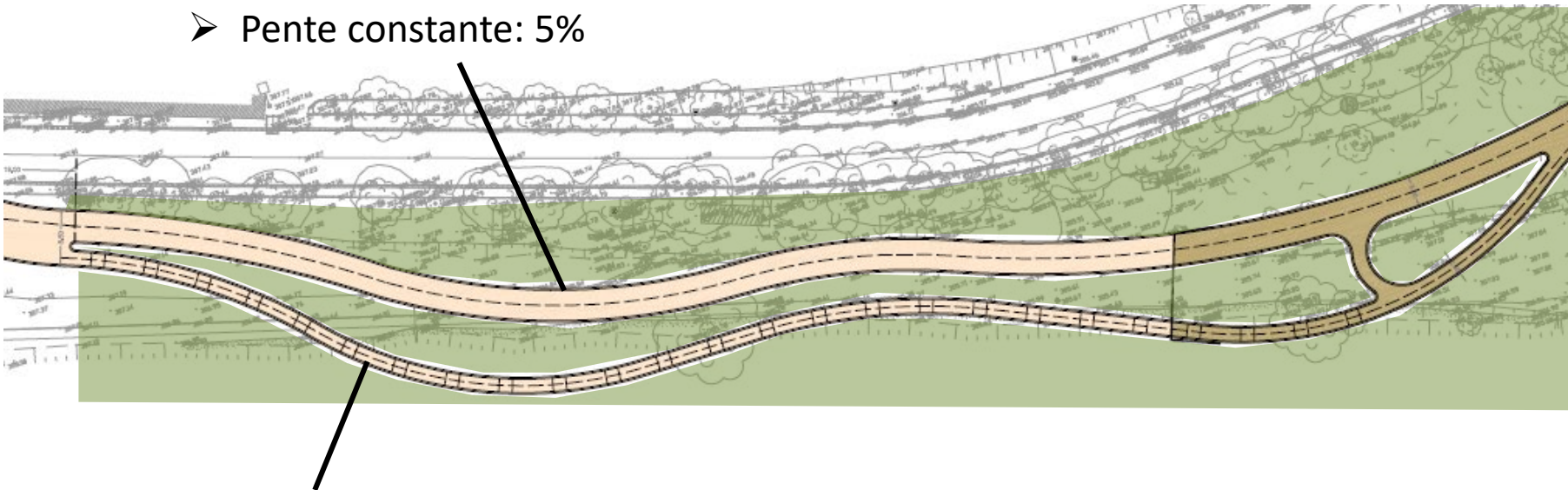
III. Liaison cyclable directe entre Esch/Alzette - Belval

Section “Promenade” – Rampes



Rampe cyclistes

- Largeur de circulation: 4,50m
- Pente constante: 5%



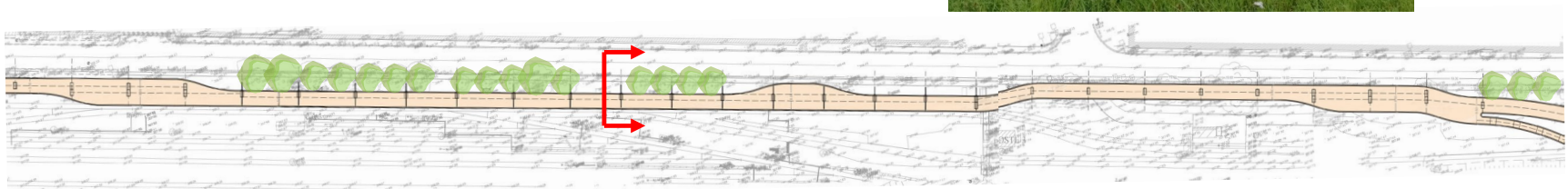
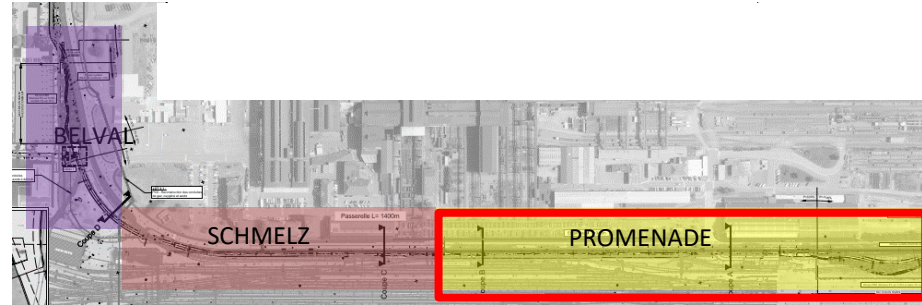
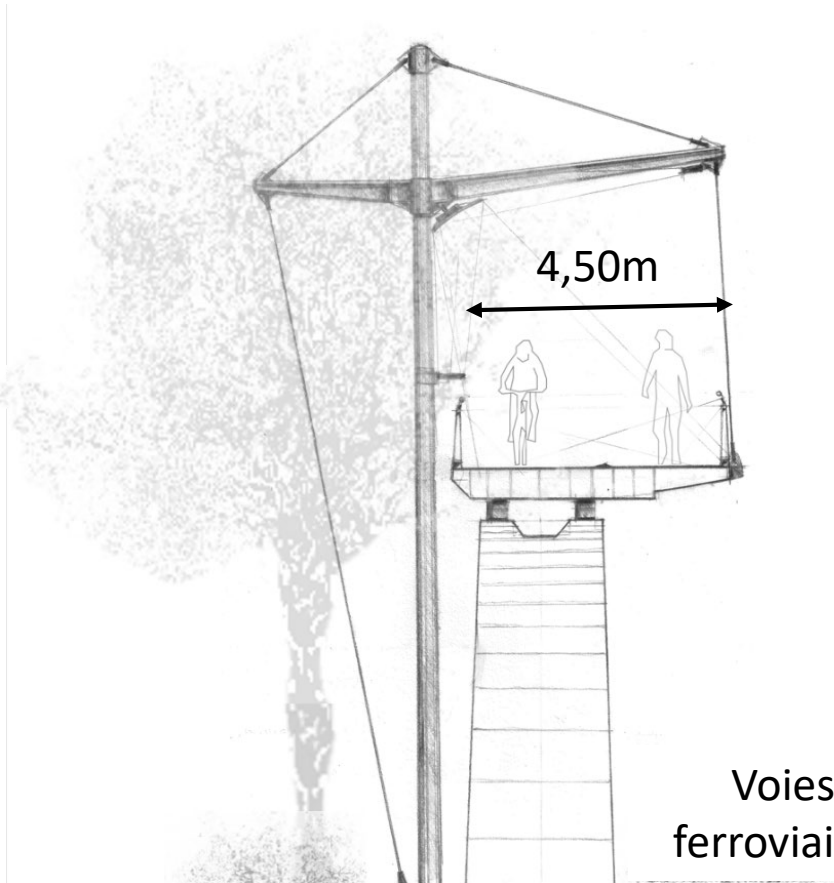
Rampe pour piétons, adaptée aux PMR

- Largeur de circulation: 2,50m
- Pente maximale: 6% sur 6m
- Pente des paliers de repos: 2% sur 2m



III. Liaison cyclable directe entre Esch/Alzette - Belval

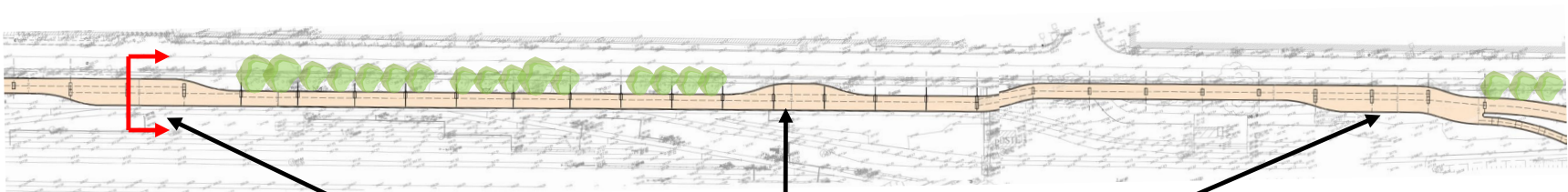
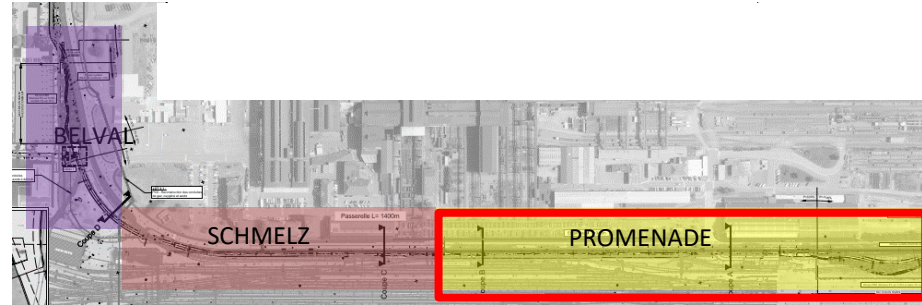
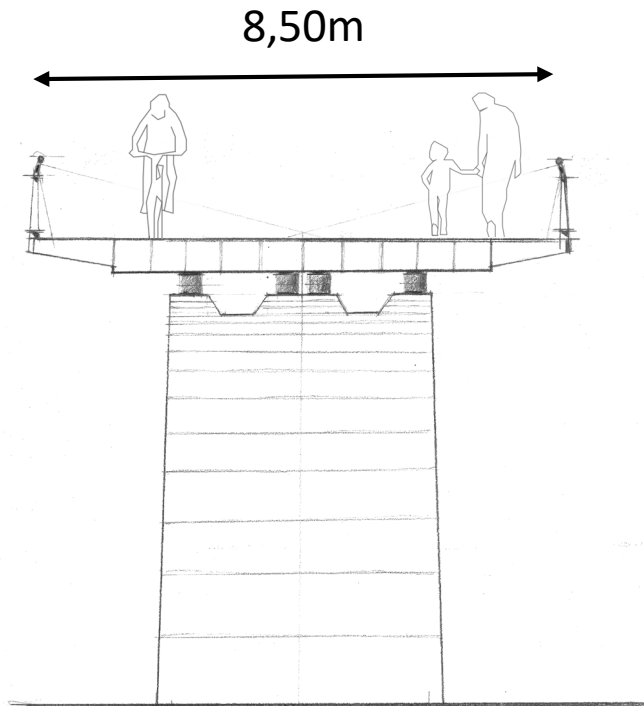
Section “Promenade” – Passerelle





III. Liaison cyclable directe entre Esch/Alzette - Belval

Section "Promenade" – Placettes



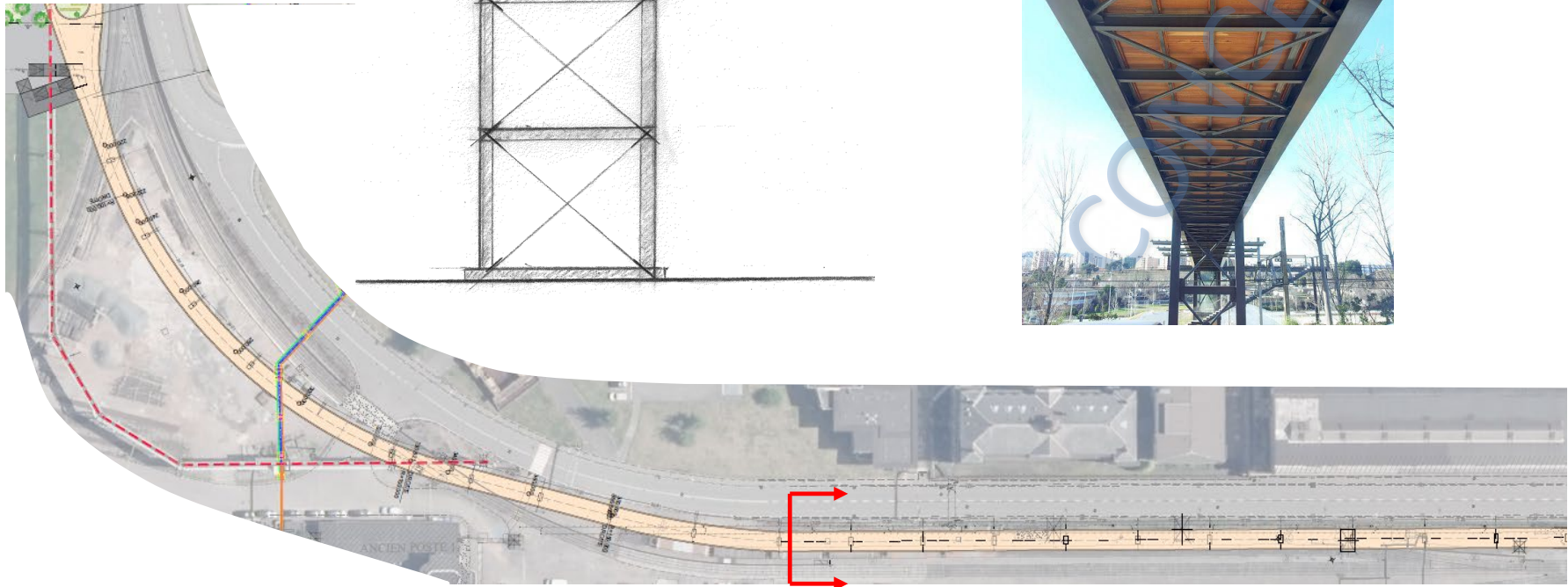
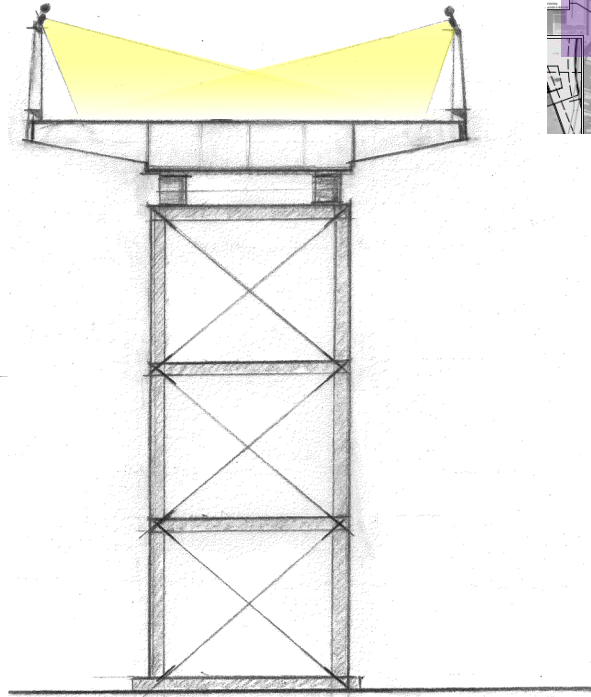
Placettes aménagées le long de la liaison cyclable



III. Liaison cyclable directe entre Esch/Alzette - Belval

Section “Schmelz”– Passerelle

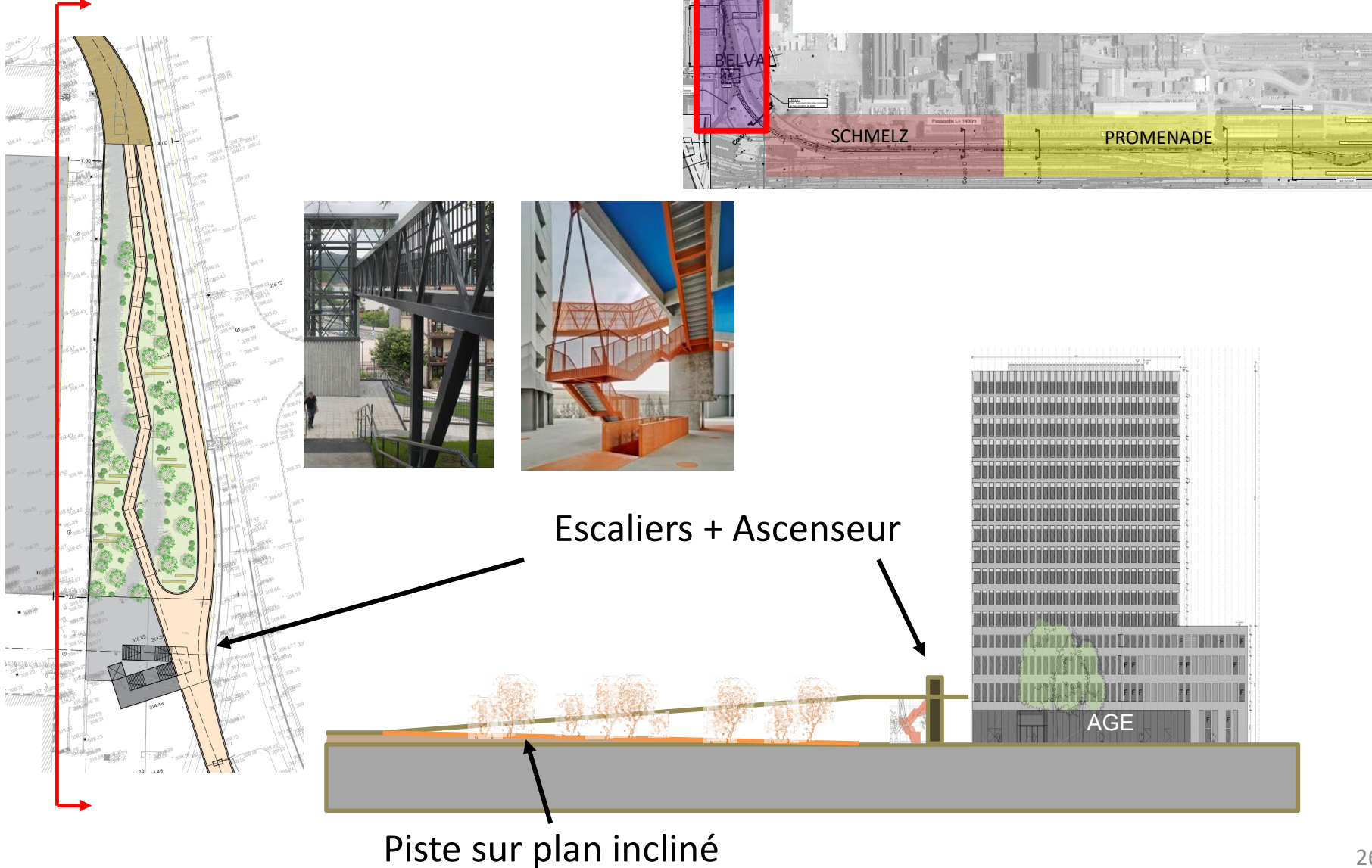
4,50m





III. Liaison cyclable directe entre Esch/Alzette - Belval

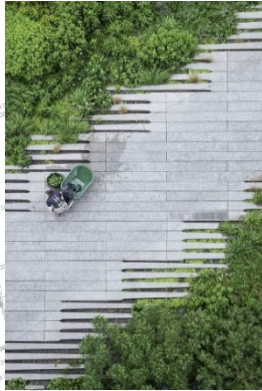
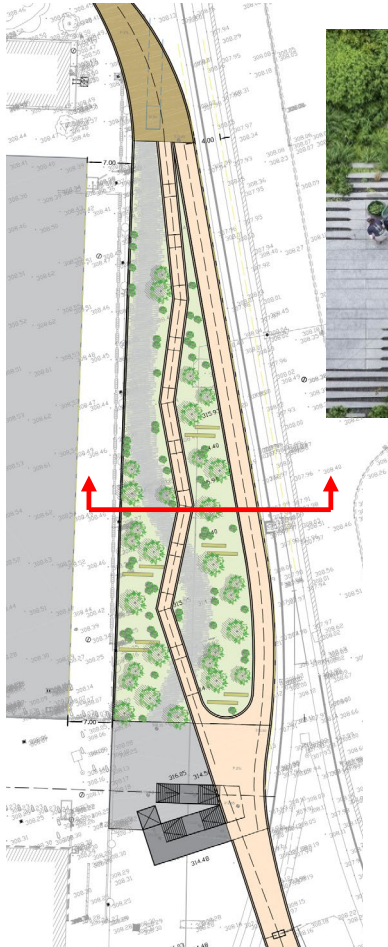
Section "Belval" – Circulation verticale





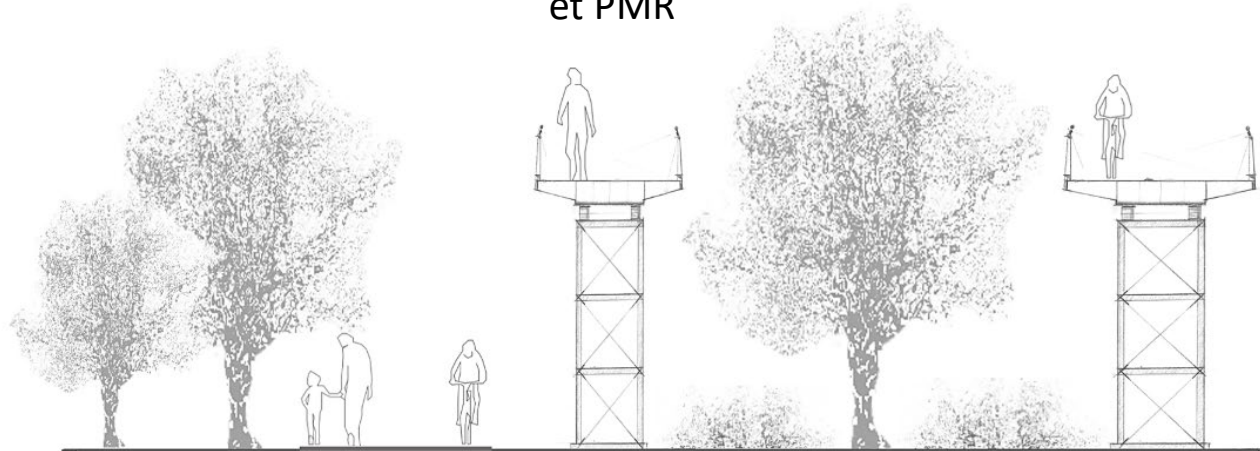
III. Liaison cyclable directe entre Esch/Alzette - Belval

Section “Belval” – Rampes



Rampe piétons
et PMR

Rampe cyclistes



Piste sur plan incliné



III. Liaison cyclable directe entre Esch/Alzette - Belval

Image de synthèse





III. Liaison cyclable directe entre Esch/Alzette - Belval

Image de synthèse





III. Liaison cyclable directe entre Esch/Alzette - Belval

Maître d'ouvrage:

Maître d'œuvre:



LE GOUVERNEMENT
DU GRAND-DUCHÉ DE LUXEMBOURG
Ministère de la Mobilité
et des Travaux publics

Administration des ponts et chaussées

Architecte:

jim clemes associates

Bureau d'études:

TR ENGINEERING
ingénieurs-conseils

Durée globale des travaux :

620 jours ouvrables

Début des travaux :

automne 2020

Mise en service :

fin 2022

Budget total des travaux :

36 mio €



Téléchargement du dossier sur
www.mmtip.gouvernement.lu

